

RG 
Richard Geiss GmbH



RICHARD GEISS GMBH
GEISS - SYSTEM

DE | EN | FR | IT | ES



Als inhabergeführtes Familienunternehmen in dritter Generation stehen wir für Tradition und Verantwortung und sind stolz, zu den europaweit führenden Anbietern hochqualitativer Lösemittel zu gehören.

Mit über 60 Jahren Erfahrung im Bereich der Oberflächenreinigung haben wir unser Produkt- und Leistungsspektrum stetig weiterentwickelt und stehen Ihnen als kompetenter Partner zur Seite.

Wir bieten Ihnen ein sicheres und nachhaltiges Lösungskonzept für Ihr perfektes Reinigungsergebnis.



**ERFAHRUNG IST DER ANFANG
ALLER KUNST UND JEDES WISSENS.**
Aristoteles (384 - 322 v. Chr.)

Die industrielle Oberflächenreinigung mit Lösemitteln funktioniert sicher und zuverlässig - auch bei komplexen Teilegeometrien.

Die Richard Geiss GmbH bietet für diesen Markt ein umfangreiches und auf die Kundenanforderungen abgestimmtes Produktportfolio. Neben den Lösemitteln werden Sicherheitsgebinde und Anschlusssysteme, Labordienstleistungen, Produkte für die Lösemittelüberprüfung und -pflege sowie Korrosionsschutzkonzentrate angeboten.

CHLORKOHLENWASSERSTOFFE

- GEISS PER NS
- GEISS PER HS
- GEISS PER CPS

KOHLENWASSERSTOFFLÖSUNGEN

- ISOFIN RG 0
- ISOFIN RG 58
- ISOFIN RG 63

MODIFIZIERTE ALKOHOLE / MODIFIZIERTER ALKOHOL-KOHLENWASSERSTOFF-GEMISCHE

- RG CLEANER 63
- RG CLEANER 63 P
- ISOCLEAN RG 59
- ISOCLEAN RG 61

KORROSIONSSCHUTZKONZENTRATE

- RG PROTECT 160
- RG PROTECT 180

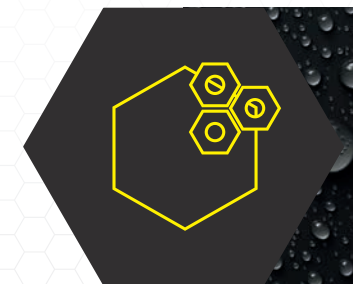


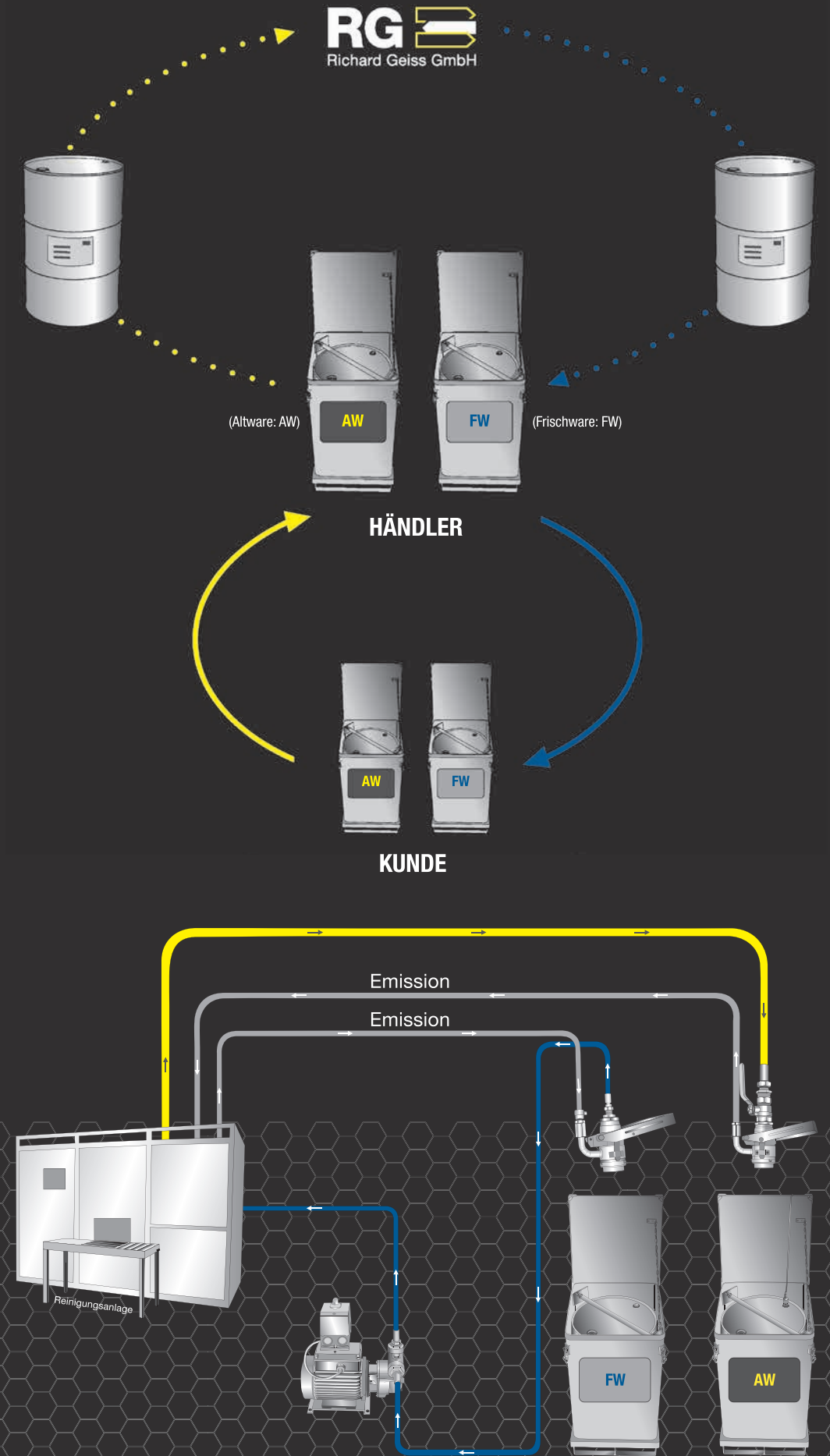
LEISTUNGEN

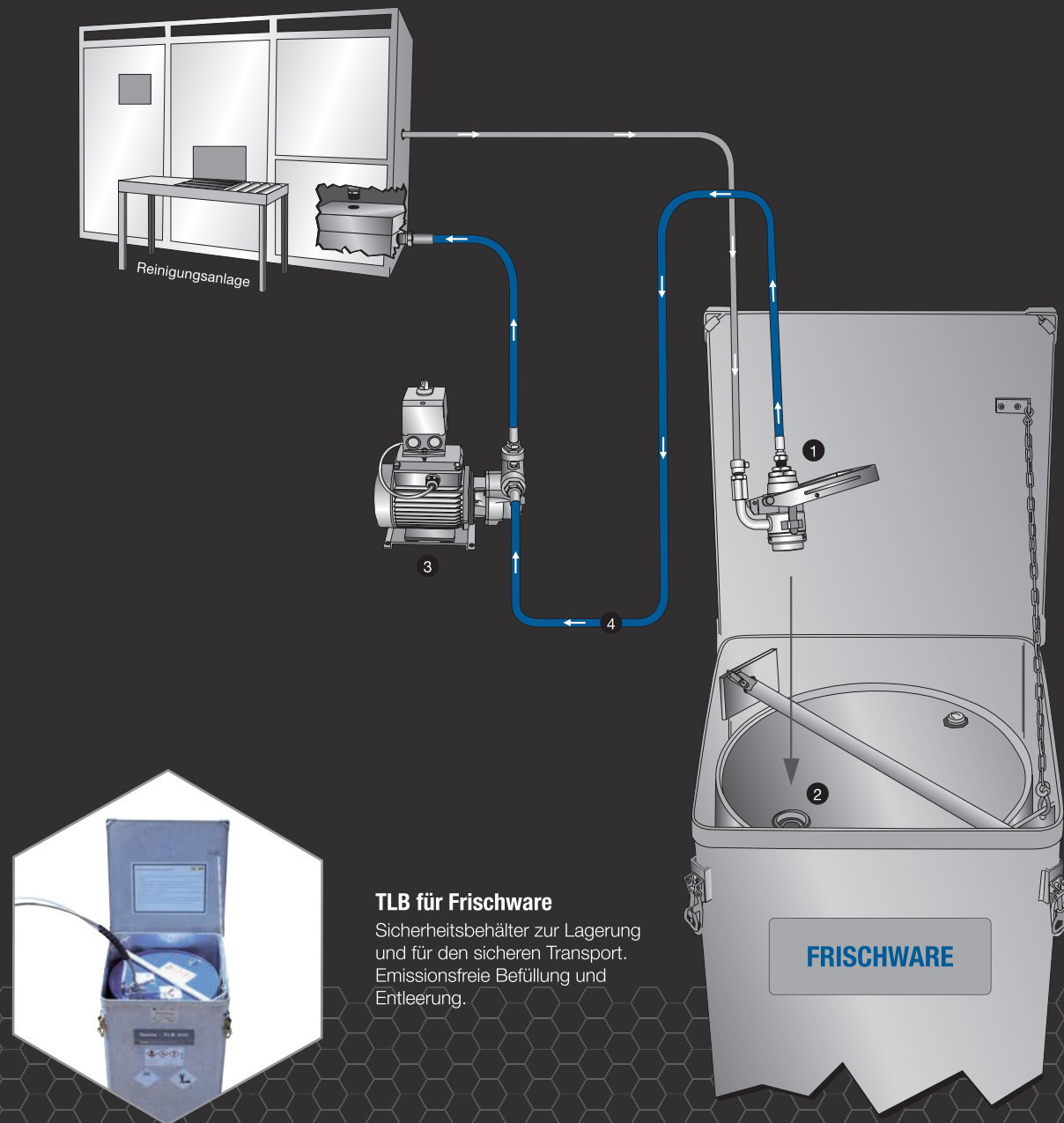
- BERATUNG ÜBER LÖSEMITTEL, GEBINDE UND ANWENDUNG
- ENTSORGUNG UND AUFBEREITUNG VON LÖSEMITTELN
- SICHERE HANDHABUNG DER LÖSEMITTEL DURCH SICHERHEITSGEBINDE
- EMISSIONSFREIES BEFÜLLEN UND ENTLEREN DER GEBINDE DURCH ANSCHLUSSKOMPLETTSYSTEME
- LABORDIENSTLEISTUNGEN
- UNTERSTÜTZUNG BEI DER LÖSEMITTELPFLEGE



- POLARE VERUNREINIGUNGEN LASSEN SICH BESTMÖGLICH MIT POLAREN LÖSEMİTTeln ENTFERNEN.
- UNPOLARE VERUNREINIGUNGEN LASSEN SICH BESTMÖGLICH MIT UNPOLAREN LÖSEMİTTeln ENTFERNEN.







TLB für Frischware

Sicherheitsbehälter zur Lagerung und für den sicheren Transport. Emissionsfreie Befüllung und Entleerung.

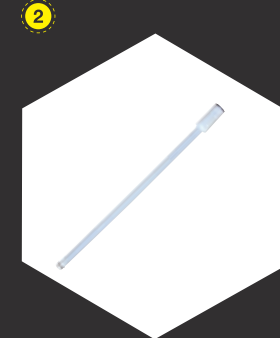


Anschlusskomplettsystem Versorgung 3-PIN

Frishwarekupplung mit 3 m lösemittelbeständigem 1/2" Schlauch und Gaspendelleitung
Art.-Nr.: 299009



Einschraubadapter 3-PIN
geschlossene Ausführung
Art.-Nr.: 298122



Kunststoffsaugrohr
Art.-Nr.: 298129

Anschlusskomplettsystem Versorgung 4-PIN

Frishwarekupplung mit 3 m lösemittelbeständigem 1/2" Schlauch und Gaspendelleitung
Art.-Nr.: 298019

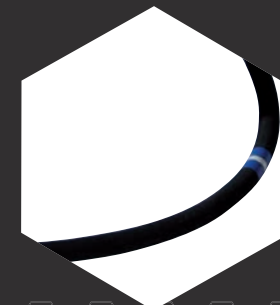


Lösemittelpumpe
(Entfällt bei Vakuumanlage)
CAM 90/230 V mit Standfuß und Schaltkasten
Art.-Nr.: 298063

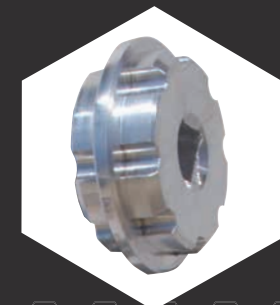
Reduzierung
2 Stück, Pumpe auf Schlauch
Art.-Nr.: 298014



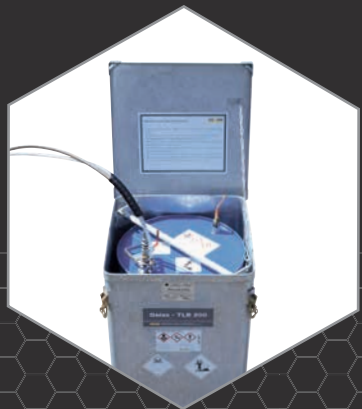
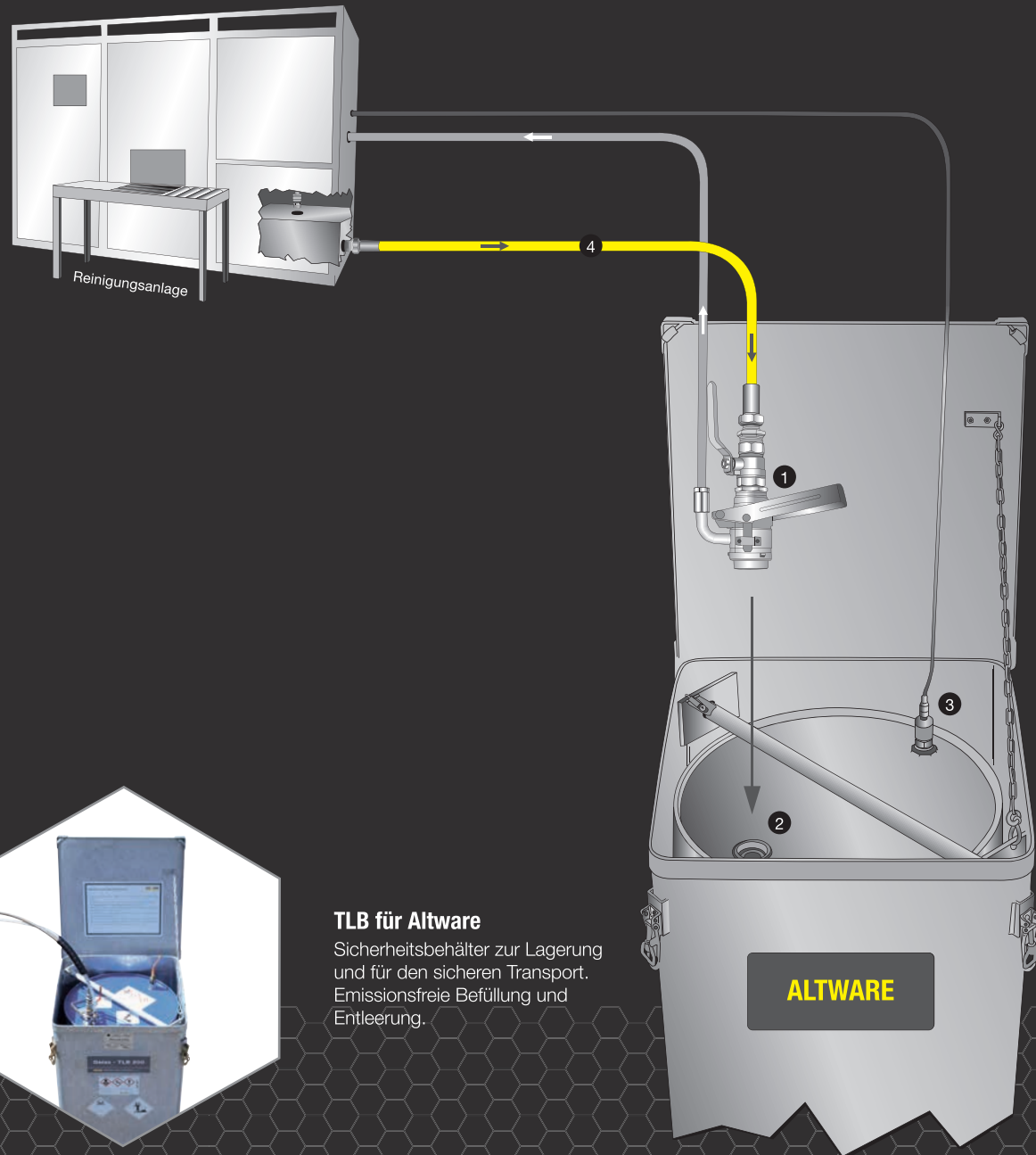
Lösemittelschlauch PTFE-Clattschlauch 1/2"
beiderseits verpresst mit Außengewinde
Länge 3 m
Material: Edelstahl
Art.-Nr.: 298057



Alternative zu Lösemittelschlauch 1/2"
Meterware
Art.-Nr.: 298005



Werkzeug
für Einschraubadapter 3- und 4-PIN
Material: Aluminium
Art.-Nr.: 298016



TLB für Altware

Sicherheitsbehälter zur Lagerung und für den sicheren Transport. Emissionsfreie Befüllung und Entleerung.



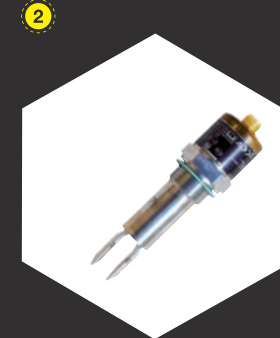
Anschlusskomplettsystem Entsorgung 3-PIN

Altwarekupplung mit Absperrhahn und 3 m lösemittelbeständigem 3/4" Schlauch und Gaspendelleitung
Art.-Nr.: 299010



Einschraubadapter 3-PIN

offene Ausführung
Art.-Nr.: 298120



Vibrationsgrenzschalter

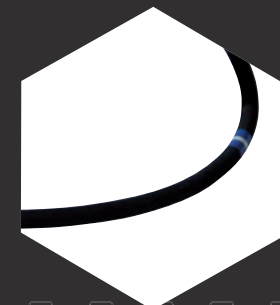
VEGASWING 51
Gabellänge: 113 mm
Art.-Nr.: 298048



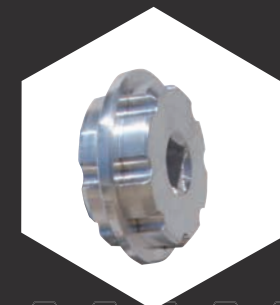
Anschlusskabel für Überfüllsicherung
mit Stecker
Länge 5 m
Art.-Nr.: 298116



Lösemittelschlauch PTFE-Clattschlauch 3/4"
beiderseits verpresst mit Außengewinde
Länge 3 m
Material: Edelstahl
Art.-Nr.: 298058



Alternative zu Lösemittelschlauch 1/2"
Meterware
Art.-Nr.: 298005



Werkzeug für Einschraubadapter 3- und 4-PIN
Material: Aluminium
Art.-Nr.: 298016

SERVICEANALYSEN ZUR BESTIMMUNG FOLGENDER PARAMETER

- ABDAMPFRÜCKSTAND
- ACIDITÄT
- ALKALITÄT
- CHLORIDGEHALT
- DICHTe
- FLAMMPUNKT
- GC-ANALYTIK
- GLEICHSIEDERANTEILE
- HEIZWERT
- PH-WERT
- SÄUREAUFNAHMEFÄHIGKEIT

ÖLVERTRÄGLICHKEITSPRÜFUNGEN (KOCHTESTS)

KONTAKTWASSER-UNTERSUCHUNGEN



FÜR PERCHLORETHYLEN

DREI-STUFEN-TESTKOFFER

- ERMITTLUNG DER ALKALITÄTSRESERVE
- STABILITÄTSPRÜFUNG DER TOTALSÄUREAUFNAHME

GEISS PER DENSITY TEST

- BESTIMMUNG DER GELÖSTEN FREMDSTOFFE
- BESTIMMUNG DER KONZENTRATION VON KORROSIONSSCHUTZÖLEN

FÜR MODIFIZIERTE ALKOHOLE

QUICK-TEST

- MESSUNG DER FREIEN SÄUREN IM SAUREN BEREICH
- BESTIMMUNG DER ALKALITÄT IM ALKALISCHEN BEREICH
- TEST DES LÖSEMITTELS AUF CHLORIDE

GEISS DIGITAL INDEXER

- BESTIMMUNG DER KONZENTRATION VON KORROSIONSSCHUTZÖLEN

STABILISATOREN FÜR DIE LÖSEMITTELPFLEGE

FÜR PERCHLORETHYLEN

- PROSTAB 7 (ANHEBUNG DER TOTALSÄUREAUFNAHME)
- PROSTAB CPS (ANHEBUNG DER TOTALSÄUREAUFNAHME)
- PROSTAB 8 (ANHEBUNG DER ALKALITÄT / DES PH-WERTES)
- VAKUSTAB 8 (ANHEBUNG DER ALKALITÄT / DES PH-WERTES)
- ENTSCHÄUMER RG 97 (SCHAUMBRECHER)
- GEISS DISTIL (SCHAUMBRECHER)

FÜR MODIFIZIERTE ALKOHOLE

- CLEANSTAB S (REDUKTION DER ACIDITÄT)
- CLEANSTAB 8 (ANHEBUNG DER ALKALITÄT)
- CLEANSTAB AS (REDUKTION DER ACIDITÄT, ANHEBUNG DER ALKALITÄT)
- ENTSCHÄUMER RG 97 (SCHAUMBRECHER)
- GEISS DISTIL (SCHAUMBRECHER)

